



| |
|--|
| BS471101 |
| Комбинированный духовой шкаф-пароварка серии 400 |
| Окраска стекла, цвет Gaggenau антрацит |
| Ширина 60 см |
| Дверь навешивается слева |
| Панель управления сверху |

Сенсорное открытие дверцы
Стационарное подключение к воде
Программа автоматической очистки
Режим «Горячий воздух» при температуре от 30 °C до 230 °C и уровнях влажности 0 %, 30 %, 60 %, 80 % или 100 %
Технология сувид с точным контролем температуры
Гриль большой площади, комбинируется с горячим воздухом до 230 °C и паром
Текстовый сенсорный TFT – дисплей
Панель управления интегрирована в дверцу
Пар без давления
Электронный контроль температуры в диапазоне от 30 °C до 230 °C
Съёмный температурный щуп
Полезный объем 44 л
Класс энергоэффективности A

Режимы нагрева

Горячий воздух + влажность 100%.
Горячий воздух + влажность 80%.
Горячий воздух + влажность 60%.
Горячий воздух + влажность 30%.
Горячий воздух + влажность 0%.
Приготовление на низкой температуре.
Режим сувид.
Гриль большой площади на первом уровне + влажность.
Гриль большой площади на втором уровне + влажность.
Гриль большой площади + конвекция.
Гриль большой площади.
Разморозка.
Регенерация.

Управление

Сенсорное открытие дверцы
Управление с помощью поворотного переключателя и сенсорного TFT – дисплея
Текстовый дисплей (25 языков)
Функция памяти для сохранения индивидуальных рецептов приготовления (включая рецепты с использованием температурного щупа).
Кнопка для вызова информации с указаниями по обслуживанию.
Дверь открывается в сторону, угол открытия до 180°

Особенности

Гриль за стеклокерамикой мощностью 2000 Вт
Функция осаждения пара
Паровой удар.
Температурный щуп с функцией отключения нагрева.
Индикатор фактической температуры
Функции таймера: таймер приготовления, таймер выключения, краткосрочный и долгосрочный таймер.
Автоматическая калибровка точки кипения.
Индикатор насыщения фильтра для очистки воды от накипи (при подключении GF 111 100).
Галогенное освещение 48 Вт сбоку
Духовка из нержавеющей стали.
4-уровневые направляющие для противней.

Безопасность

Защита от детей
Защита на вр

Основные характеристики

| |
|---|
| Цвет фронтальной панели антрацит |
| Встраиваемый/ свободностоящий Встроенный |
| Открытие двери Поворотная дверь |
| Размеры ниши для встра. (мм) 450-450 x 560-560 x 550 |
| Размеры прибора (мм) 455 x 590 x 535 |
| Размеры прибора в упаковке (мм) (ВхШхГ) 575 x 660 x 690 |
| Материал панели управления Материал двери стекло |
| Вес нетто (кг) 45,571 |
| Сертификат соответствия Australia Standards, CE, Eurasian, G-Mark, Ukraine, VDE |
| Длина сетевого кабеля (см) EAN-код 4242006249762 |

Параметры потребления и подключения

| |
|---|
| Мощность подключения к электроэнергии (Вт) Предохранители (А) 12 |
| Напряжение (В) 220-240 |
| Частота (Гц) 50 |
| Тип штепсельной вилки отсутствует |
| Сертификат соответствия Australia Standards, CE, Eurasian, G-Mark, Ukraine, VDE |
| Количество духовок (2010/30/EC) 1 |
| Полезный объем (духовки) - (2010/30/EC) 44 |
| Класс энергоэффективности A |
| Энергопотребление в режиме конвекции за цикл (2010/30/EC) |
| Энергопотребление газовой духовки в режиме конвекции за цикл (2010/30/EC) |
| Энергопотребление в режиме конвекции за цикл (2010/30/EC) 0,70 |
| Энергопотребление газовой духовки в режиме конвекции за цикл (2010/30/EC) |
| Индекс энергопотребления (2010/30/EC) 95,9 |
| Изготовлено 2020-03-18 |
| Страница 1 |

Охлаждение корпуса прибора с термозащитой

Очистка

Полностью автоматическая программа очистки.
Полностью автоматическая программа очистки от накипи.
Программа сушки.
Съемный натяжной фильтр.
Демо-программа очистки.

Рекомендации по монтажу

Дверь на другую сторону не перенавешивается
Запрещается устанавливать другие электронные приборы над BS.
Шланг для отвода воды должен всегда располагаться ниже уровня установки прибора.
Вывод для слива должен быть расположен как минимум на 100 мм ниже уровня прибора.
Шланг для подвода воды может быть удлинен.
Длина шланга для отвода воды не должна превышать 5 метров
Точка подключения прибора к водопроводу должна быть легкодоступна и не должна располагаться непосредственно за прибором
Точка подключения слива воды (сифон) должна быть легкодоступна и не должна располагаться непосредственно за прибором
При жесткости воды более 7 dH обязательна установка фильтра для защиты от накипи GF 111 100.
Фасад прибора выступает на 47 мм от уровня мебели.
Если прибор опционально устанавливается с ручкой, внешний край дверной ручки выступает на 94 мм от поверхности мебели.
Между прибором и фасадами соседних шкафов необходимо предусмотреть зазор.
При установке в углу необходимо обеспечить угол открытия дверцы минимум на 90°
Для обеспечения глубины встраивания в 550 мм необходимо уложить сетевой кабель и шланги в области скошенного угла корпуса слева внизу.
Розетка для подключения прибора должна располагаться за пределами ниши для встраивания.

Подключение

Класс энергоэффективности A.
Общая мощность подключения: 2,9 kW
Подключение только к холодной воде
Шланг для подвода воды 2 м, диаметр подключения 3/4 " (26,4 мм).
Шланг для отвода воды 3,0 м, диаметром 25 мм
Без электрического кабеля.

Варианты цветового исполнения

| |
|--|
| BS471101 |
| Окраска стекла, цвет Gaggenau антрацит |
| Ширина 60 см |
| BS471111 |
| Нержавеющая сталь под стеклом |
| Ширина 60 см |

Специальные принадлежности

| |
|--|
| CLS10040 |
| Картриджи для очистки, набор из 4 шт. |
| CLS20040 |
| Картриджи для удаления накипи, набор из 4 шт. |
| GN114130 |
| Емкость Gastronorm, нержавеющая сталь, GN 1/3 |
| GN114230 |
| Емкость Gastronorm, нержавеющая сталь, GN 2/3 |
| GN124130 |
| Емкость Gastronorm, нержавеющая сталь, GN 1/3 |
| GN124230 |
| Емкость Gastronorm, нержавеющая сталь, GN 2/3 |
| GN144130 |
| Емкость Gastronorm, антипригарное покрытие, GN 1/3 |
| GN144230 |
| Емкость Gastronorm, антипригарное покрытие, GN 2/3 |
| GN154130 |
| Емкость Gastronorm, антипригарное покрытие, GN 1/3 |
| GN154230 |
| Емкость Gastronorm, антипригарное покрытие, GN 2/3 |
| GN340230 |
| Жаровня из литого алюминия. |
| GN410130 |
| Крышка Gastronorm, нержавеющая сталь, GN 1/3 |
| GN410230 |
| Крышка Gastronorm, нержавеющая сталь, GN 2/3 |
| GR220046 |
| Решетка хромированная |

Принадлежности для установки

| |
|----------------------------------|
| GZ010011 |
| Удлинитель Aqua stop (длина 2 м) |

Варианты исполнения

| |
|--|
| BS470101 |
| Комбинированный духовой шкаф-пароконвектомат серии 400 |
| Окраска стекла, цвет Gaggenau антрацит |
| Ширина 60 см |
| Панель управления сверху |
| BS474101 |

GAGGENAU

BS471101

Комбинированный духовой шкаф-пароварка серии 400

Окраска стекла, цвет Gaggenau антрацит

Ширина 60 см

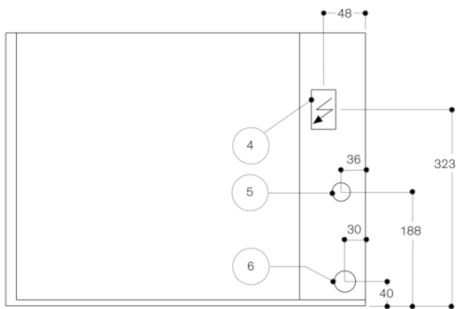
Дверь навешивается слева

Панель управления сверху

Изготовлено 2020-03-18

Страница 2

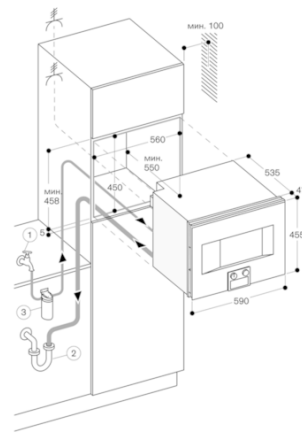
Вид сзади



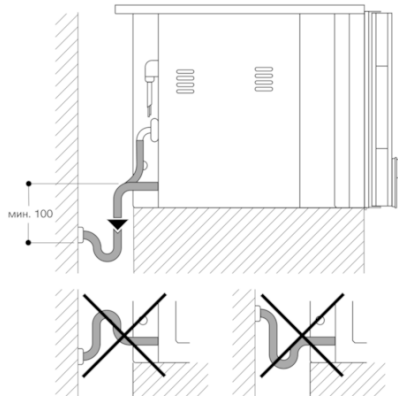
(4) Блок электрического подключения

(5) Подключение холодной воды

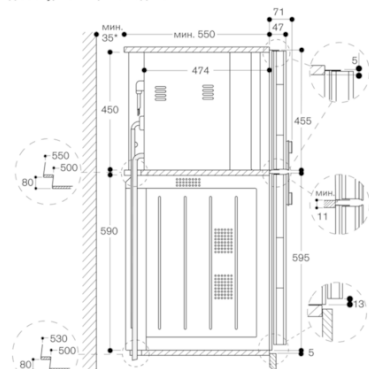
(6) Сливной шланг



Подключение к канализации



Вид сбоку, BS 474/475 над BO



* Требуется только в случае, если нет возможности провести шланги водоснабжения BS через угловой вырез.

GAGGENAU